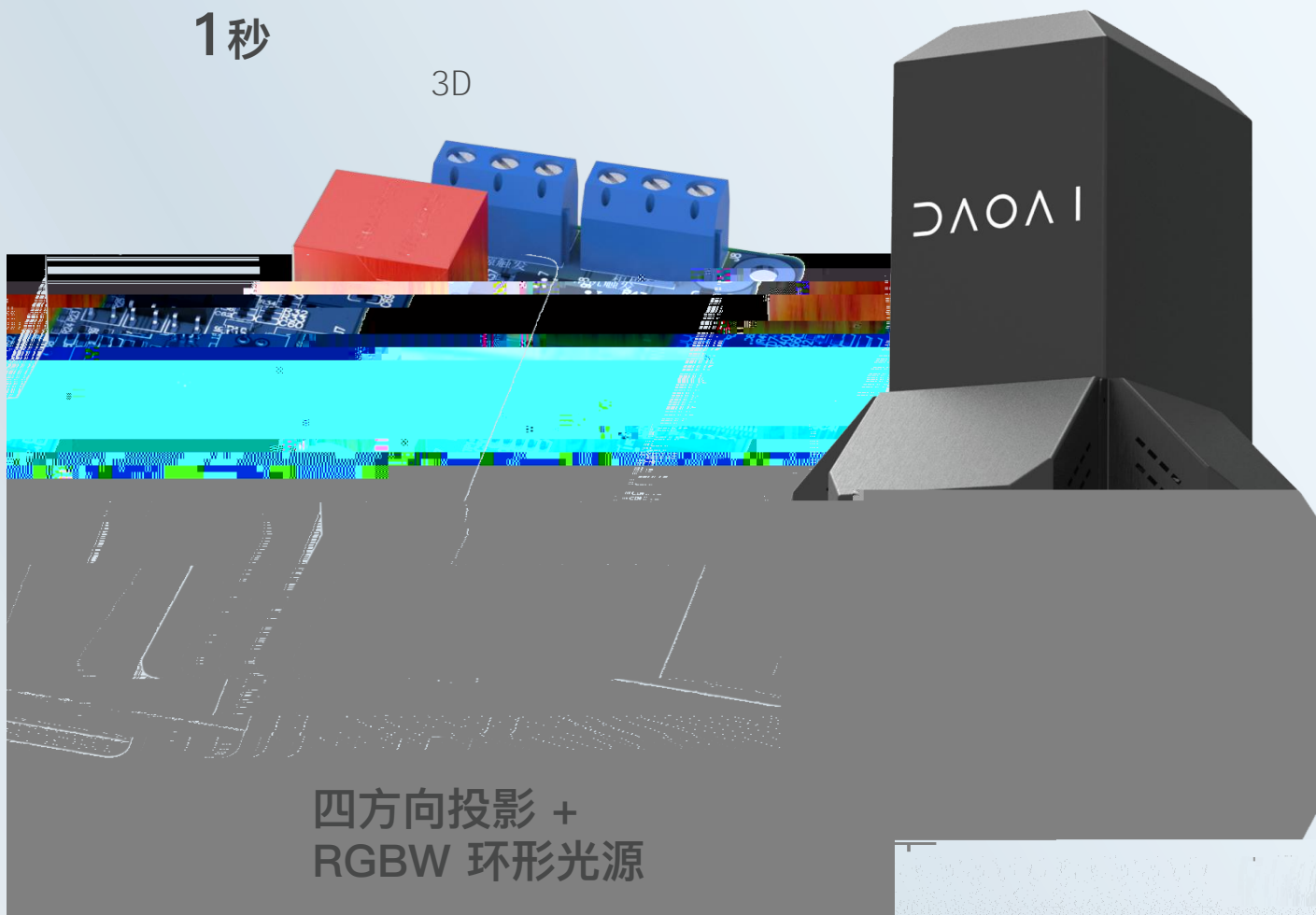


AQ-060

# 360度外观与尺寸全方位质检 3D检测相机

1秒

3D



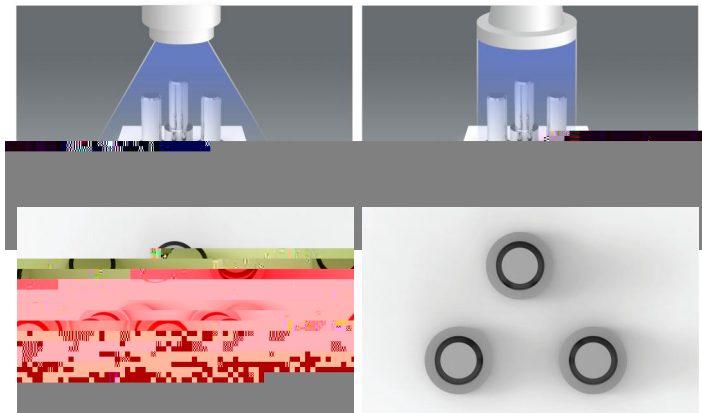
四方向投影 +  
RGBW 环形光源

1800万像素相机配备远心镜头

现场校准







## 配备远心镜头确保精准检测

DaoAI 3D

## 1800 万像素CMOS图像传感器

优于市面大多数 3D 相机

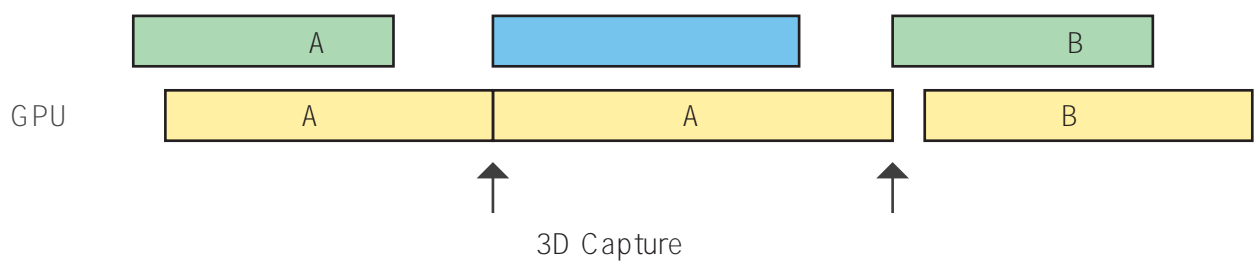
DaoAI 3D

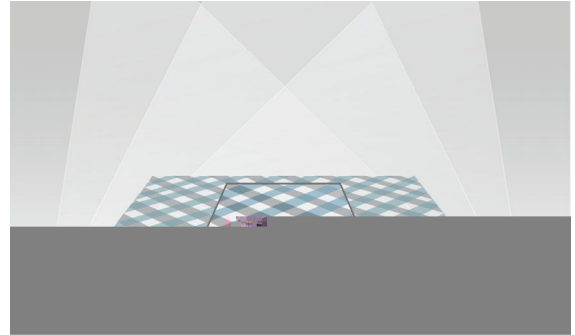
2D

## 并行处理

3D

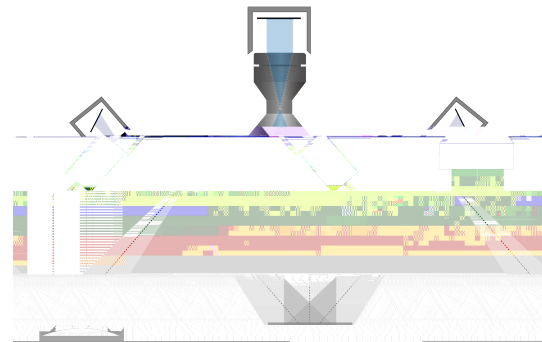
3D



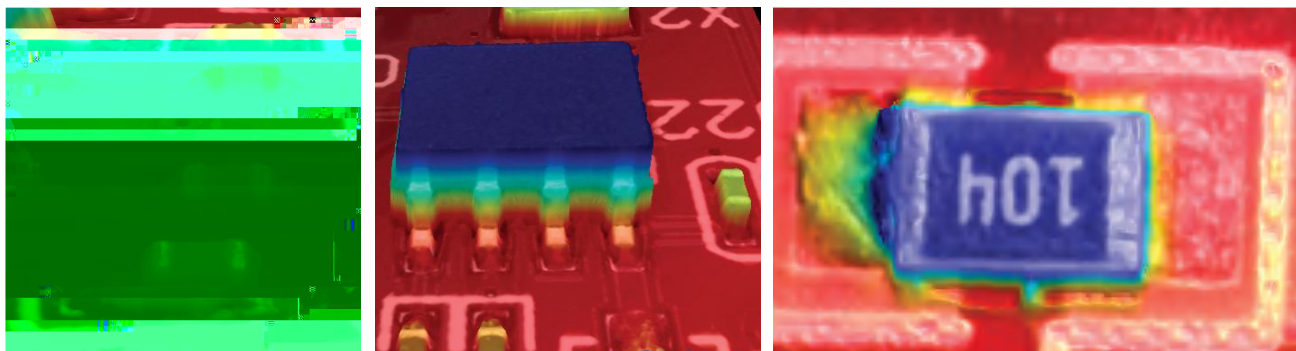


60×60 mm

PCB



## 点云滤波器



### 相机规格

工作距离	32mm
视野范围	60x60mm@ 32mm
测量范围	±5mm
图像像素	18MP
分辨率	4288x4288
重复精度	2um
数据接口	CXP- 12x4
电源	24V DC 12A
光源	LED
冷却系统	

### 推荐PC规格

CPU	Intel Core i7- 10700K
内容	64 GB
储存	1TB SSD + 4TB HDD
电源	850W
GPU	NVIDIA RTX 4080 ( :3060)
操作系统	Windows 10
数据接口	CoaXPress 2.0
网络端口	GigE

